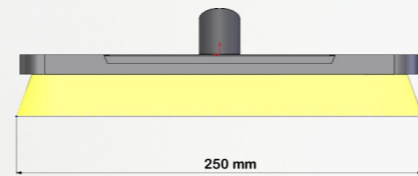
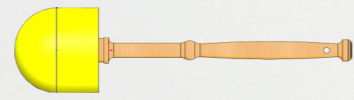
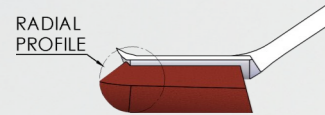


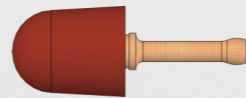
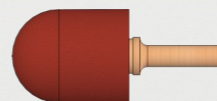
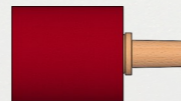
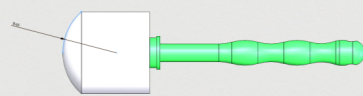
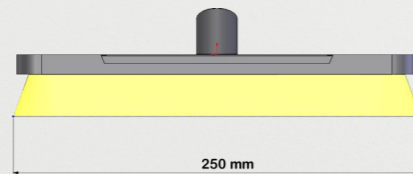
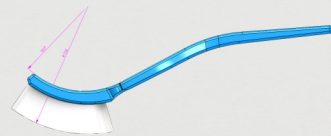
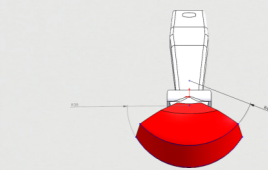
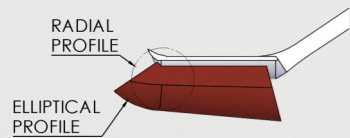
MISTRAL
Duo



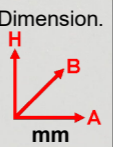
GIORI

since 1962

MISTRAL
Cinque



Machine technicals specifications

Machine model	Cutting units	Electrical connect.	Installed Power	Air consumption	Dimension	Weight	Pcs / h dishes brushes	Pcs / h flat brushes	Pcs / h WC brushes	Electronic exes
Modelo máquina	Unidades de corte	Conexión eléctrica	Potencia instalada	Consumo aire	Dimension. mm	Peso kg	Piezas / h cepillos lava platos	Piezas / h cepillos planos	Piezas / h cepillos sanitarios	Ejes electronicos
		V / Hz	Kw	NI / min.						n°
MISTRAL 2	2	380 / 50	3,0	9	A 2300 B 1350 H 2040	700	500	400 - 600	900	2
MISTRAL 5	2	220 / 60	4,75	3		850	500	400 - 600	900	5



GIORI s.r.l. - Via Francesca 2942 / B- 51036 - Larciano - Pistoia - Italy
www.giori.it - info@giori.it



MISTRAL

New automatic trimming machine
2 & 5 axes



www.giori.it

MADE IN ITALY

Descrizione:



Macchina con base e struttura portante rinforzata con roll-bar interno, realizzata completamente in acciaio. Sportelli di accesso all'interno della macchina controllati da micro switch e barriere di fotocellule di sicurezza.
 Due teste taglierine a fresa (rotativa piana) con 4 lame in HSS 9% Co, registrabili indipendentemente per un perfetto taglio finale che permettono di rifinire due spazzole contemporaneamente.
 Unità di aspirazione da 1,5 Hp, con maniche filtro da 1,5 m e/o con un sacco raccogliitore filtrante da 1 m per il recupero degli scarti di fibra tagliata.

Versione MISTRAL 5:

Assi controllati elettronicamente per la movimentazione radiale, longitudinale, trasversale e in altezza delle unità.
 Il braccio rotante, la rotazione delle pinze, i movimenti trasversali e in altezza delle teste taglierine sono azionati e controllati da motori Brushless per un totale di 5 assi.
 Il touch screen Siemens permette di accedere con facilità le principali funzioni della macchina, il cambio dei parametri e le regolazioni delle altezze (misure).
 Adatta per la rifinitura di spazzole piatte (lunghezza massima 250 mm), con profilo emisferico, elicoidale e cilindrico.

Versione MISTRAL 2:

Gli assi controllati elettronicamente sono 2, rotazione pinze e movimento trasversale degli utensili mentre gli altri movimenti sono pneumatici. La rotazione di 90° del braccio per realizzare il profilo emisferico avviene tramite movimento pneumatico. Le regolazioni sono manuali. Adatta per la rifinitura di spazzole piatte (lunghezza massima 250 mm), e con profilo emisferico.

L'operatore dopo aver introdotto i due pezzi (spazzole) uscendo con le mani dalla 'area interna di lavoro della macchina, attraverso il sistema AS attiva automaticamente l'inizio del ciclo di lavoro.
 Il sistema oltre a consentire un aumento della capacità produttiva, garantisce anche la sicurezza dell'operatore in caso di reintroduzione accidentale delle mani durante tutto il ciclo di lavoro della macchina.
 In caso di attivazione di qualsiasi emergenza il motore auto frenante arresta rapidamente la rotazione delle lame delle due unità taglierina.
 Entrambi le versioni MISTRAL 2 e MISTRAL 5 sono dotate di sistema di assistenza tecnica da remoto tramite connessione diretta con il nostro service.
 La capacità massima di produzione può arrivare fino a 900 pezzi / h dipendendo dal tipo di prodotto.
 Lo scarico dei prodotti finiti avviene automaticamente.
 Macchina realizzata nel rispetto delle normative europee CE.



Description:

Machine with base and reinforced supporting structure with internal roll-bar, made entirely of steel. Access doors inside the machine controlled by micro switches and safety photocell barriers.
 Two cutter heads (flat rotary) with 4 blades in HSS 9% Co, independently adjustable for a perfect final cut that allow to finish two brushes at the same time.
 1.5 Hp suction unit, with 1.5 m filter bags and / or with a 1 m filtering bag for the recovery of cut fiber waste.

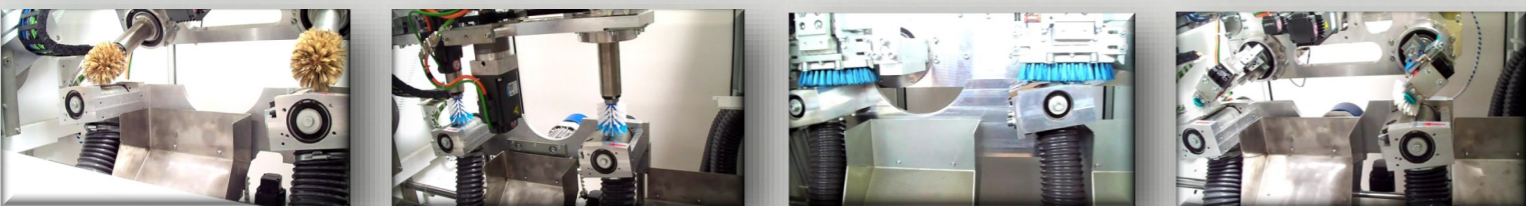
MISTRAL 5 version:

Electronically controlled axes for the radial, longitudinal, transversal and height movement of the units
 The rotating arm, the rotation of the pliers, the transversal and height movements of the cutting heads are operated and controlled by Brushless motors for a total of 5 axes.
 The Siemens touch screen allows you to easily access the main functions of the machine, change parameters and adjust the heights (measurements).
 Suitable for finishing flat brushes (maximum length 250 mm), with hemispherical, helical and cylindrical profile.

MISTRAL 2 version:

The electronically controlled axes are 2, gripper rotation and transversal movement of the tools while the other movements are pneumatic. The 90 ° rotation of the arm to create the hemispherical profile occurs through pneumatic movement. Adjustments are manual. Suitable for finishing flat brushes (maximum length 250 mm), and with hemispherical profile.

The operator, after introducing the two pieces (brushes), exiting the internal working area of the machine with his hands, automatically activates the start of the work cycle through the AS system.
 In addition to allowing an increase in production capacity, the system also guarantees the safety of the operator in case of accidental reintroduction of the hands during the entire working cycle of the machine.
 In case of activation of any emergency, the self-braking motor quickly stops the rotation of the blades of the two cutting units.
 Both the MISTRAL 2 and MISTRAL 5 versions are equipped with a remote technical assistance system via direct connection with our service.
 The maximum production capacity can reach up to 900 pieces / h depending on the type of product.
 The unloading of finished products takes place automatically.
 Machine built in compliance with European CE standards.



Description:



Machine avec base et structure de support renforcée avec arceau de sécurité interne, entièrement en acier. Portes d'accès à l'intérieur de la machine contrôlées par des micro-interrupteurs et des barrières photoélectriques de sécurité.
 Deux têtes de coupe (rotatives plates) avec 4 lames en HSS 9% Co, réglables indépendamment pour une coupe finale parfaite qui permettent de finir deux brosses en même temps.
 Unité d'aspiration de 1,5 CV, avec des sacs filtrants de 1,5 m et/ou avec un sac filtrant de 1 m pour la récupération des déchets de fibres coupées.

Version MISTRAL 5:

Axes à commande électronique pour le mouvement radial, longitudinal, transversal et en hauteur des unités
 Le bras rotatif, la rotation de la pince, les mouvements transversaux et en hauteur des têtes de coupe sont actionnés et contrôlés par des moteurs Brushless pour un total de 5 axes.
 L'écran tactile Siemens vous permet d'accéder facilement aux principales fonctions de la machine, de modifier les paramètres et d'ajuster les hauteurs (mesures).
 Convient pour la finition des brosses plates (longueur maximale 250 mm), à profil hémisphérique, hélicoïdal et cylindrique.

Version MISTRAL 2 :

Les axes à commande électronique sont au nombre de 2, rotation des pinces et mouvement transversal des outils tandis que les autres mouvements sont pneumatiques. La rotation à 90 ° du bras pour créer le profil hémisphérique se produit grâce à un mouvement pneumatique. Les réglages sont manuels.
 Convient pour la finition des brosses plates (longueur maximale 250 mm), et à profil hémisphérique.

L'opérateur, après avoir introduit les deux pièces (brosses), sortant de la zone de travail interne de la machine avec ses mains, active automatiquement le démarrage du cycle de travail via le système AS.
 En plus de permettre une augmentation de la capacité de production, le système garantit également la sécurité de l'opérateur en cas de réintroduction accidentelle des mains pendant tout le cycle de travail de la machine.
 En cas d'activation de toute urgence, le moteur autofreinant arrête rapidement la rotation des lames des deux unités de coupe.
 Les versions MISTRAL 2 et MISTRAL 5 sont équipées d'un système d'assistance technique à distance via une connexion directe avec notre service.
 La capacité de production maximale peut atteindre jusqu'à 900 pièces/h selon le type de produit.
 Le déchargement des produits finis s'effectue automatiquement.
 Machine construite conformément aux normes européennes CE.

